

5. 新潟大学

ラーニング・コモンズ - 新潟大学附属図書館 - Mozilla Firefox

www.lib.niigata-u.ac.jp/services/guides/learning_commons_st.html

新潟大学 附属図書館 Niigata University Library

HOME 資料の検索 コレクション 利用案内 図書館活用法 図書館について お問い合わせ

HOME > 利用案内 > 総合案内 > ラーニング・コモンズ

ラーニング・コモンズ

→ 利用案内

・ 在学生の方/教職員の方

グループでの学習、少人数での授業や研修、プレゼンテーション、ミーティング等に、「ラーニング・コモンズ」をご利用できます。

利用できる方

学生・教職員

利用時間

開館時間中

利用場所・利用できる機器

利用場所	収容人数	利用できる機器	備考
中央図書館 B棟2階プレゼンエリア	18名	プロジェクター1台	講義やイベント等ご利用の場合は、メールまたは電話で情報調査係にお申し込みください。
中央図書館 B棟2階ワーキングエリア	30名	PC10台、プリンタ1台	
中央図書館 B棟3階ワーキングエリア	29名	PC29台、プリンタ1台	

予約状況については図書館ホームページ「施設予約状況」をご覧ください。

中央図書館 カレンダー

本日 11月20日(水) 開館: 8:30~22:00

明日 11月21日(木) 開館: 8:30~22:00

医歯学図書館 カレンダー

本日 11月20日(水) 開館: 8:30~22:00

明日 11月21日(木) 開館: 8:30~22:00

- 施設予約
- 講習会・ガイダンス
- トライアル一覧 【学内限定】
- FL-SALC
- めぐるくん・わたるくん
- 学生希望図書リクエスト
- 学術リポジトリ

新潟大学所蔵『佐渡金山開採』の世界

東日本大震災に関するお知らせ

スライド 1



ワーキングエリア

スライド 2



プレゼンエリア

スライド 3



FL-SALC

スライド 4



少人数ブース

スライド 5



ICT講義室

スライド 6



メディアラボ

スライド 7



グループ学習室

スライド 8



スライド 9



4月:図書館学生サポーター20人が館内見学者に対応。 5月:大学近隣の市民地域見学会

スライド
10



6月：図書館の利用について学生の声をきく企画「館長と語ろう」。7月：同窓生のホームカミング

スライド
11



8月：インフォメーションラウンジで教育学部学生のミニ演奏会。9月：ライブラリーホールで秋の卒業式

スライド
12



10月：図書館総合展でポスター発表。11月：図書館セミナー「ラーニング・コモンスの明日を紡ぐ：アクティブ・ラーニングを支援する新たな図書館モデル構想」



12月:第1回 ビブリアバトル。1月:本
学卒業生 ソチ冬季五輪出場決定 祝
賀セレモニー

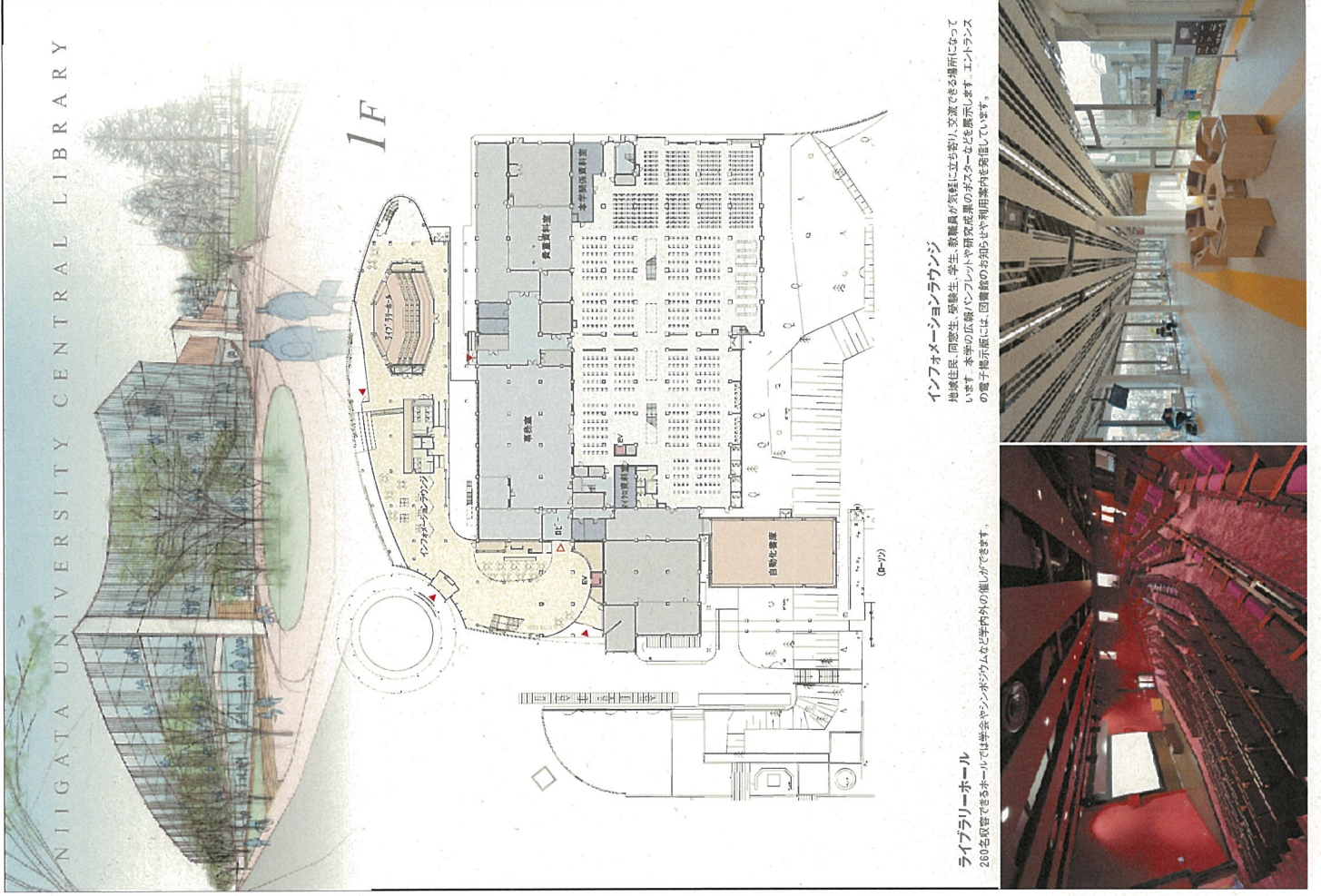


新潟大学
中央図書館

快適かつ機能的な空間で豊かな学びを育む

Concept

既存図書館の北面に新設この空間に機能し、広さを確保し、読書促進環境を
 つつ活性的な読書として発信することを目的としています。既存図書館の
 中央部分には、読書を楽しむ読書スペースを設け、読者が一歩出ると自然
 空間を感じ、見出しがよいわかりやすい、図書室にもっと目線で
 といいたい、北側外壁のガラスによる外部環境を確保し、キャンパスの利
 リング部のキャパシティに即応した円形の広場があり、色々な方向からア
 ローチする利用者の域として、キャンパスの歴史性を高めています。



NIIGATA UNIVERSITY CENTRAL LIBRARY

1F

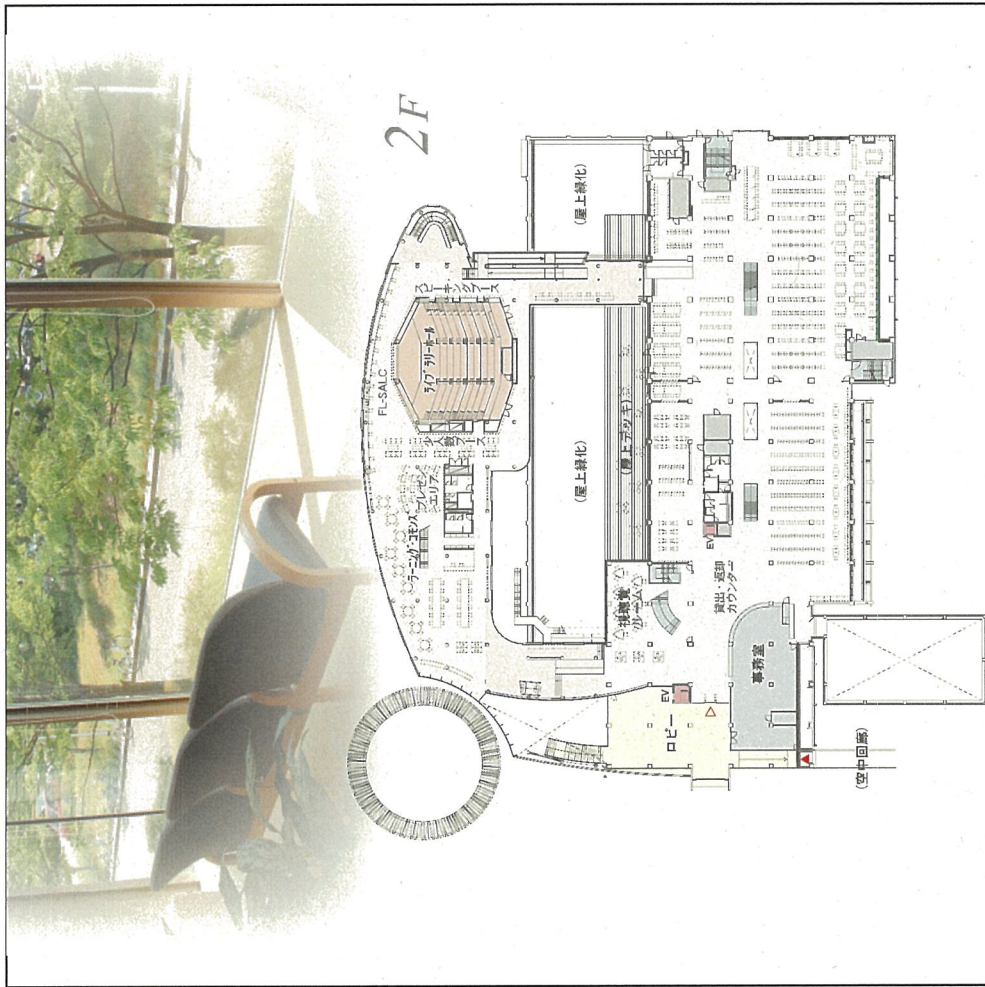
インフォメーションラウンジ

地域住民、関係生、受験生、学生、教職員が気軽に立ち寄り、交流できる場所によって
 います。本学の広域ネットワークや研究成果のポスターなどを展示します。エントランス
 の電子掲示板には、図書館のお知らせや利用案内を発信しています。

ライブラリーホール

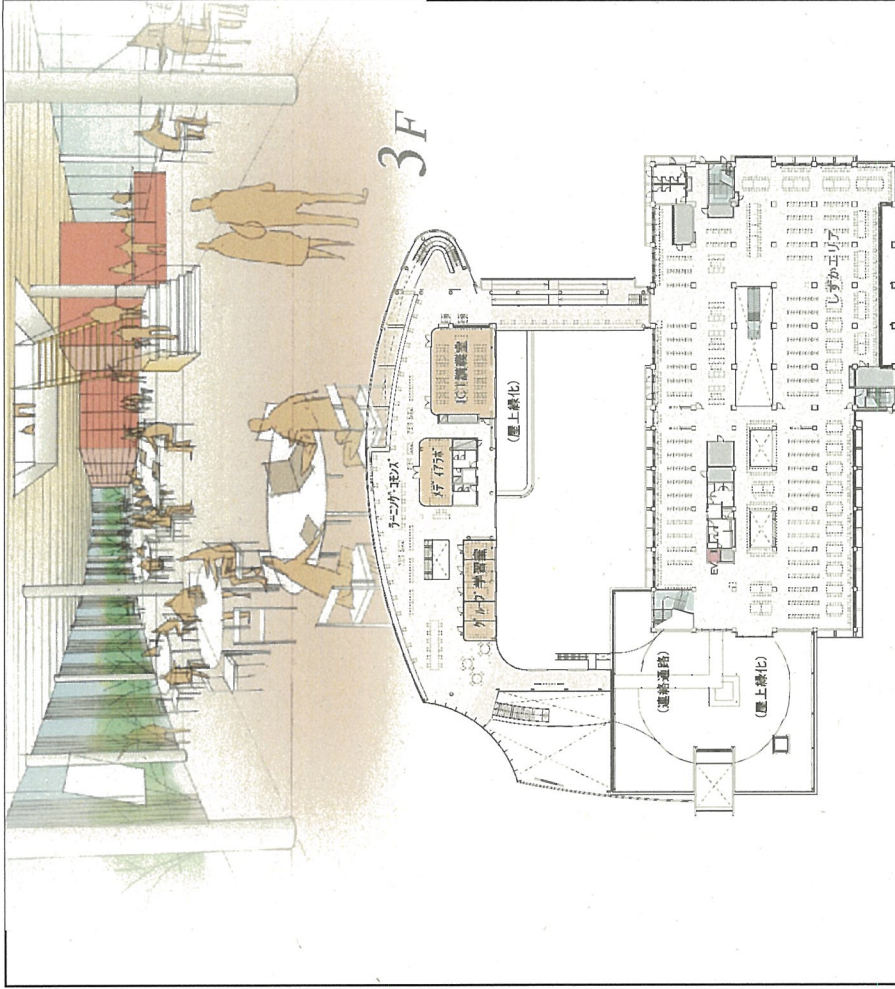
260名収容できるホールでは学会やシンポジウムなど学内外の催しができます。





ラーニング・コモモンズ (2F)
 複層棟にラーニング・コモモンズを拡大しました。パソコンや可動式のテーブル、ホワイトボード等を自由に組みあわせ、学生自らで学習空間をコーディネートすることができます。ブレイクエリア、少人数ブース、ソファスペース等があります。

FL-SALC (Foreign Language Self-Access Learning Center)
 外国語圏学習者支援室
 外国語学習教材を豊富に取り揃え、学生の自律学習をサポートします。声を出して会話の練習をすることが出来るスピーキングブースもあります。



ラーニング・コモモンズ (3F)
 学習スタイルに合わせて利用できます。ICT講義室やグループ学習室、メディアラボがあります。

ICT講義室
 教用パソコンを設置しています。情報授業の発表や図解制作なども楽々します。





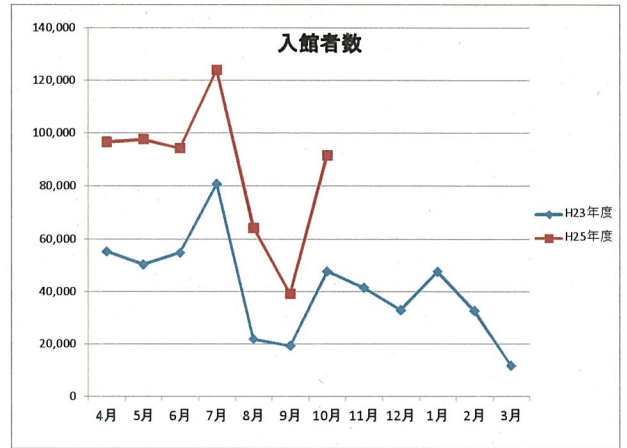
平成25年度

大学を元気にする

わくわく図書館



入館者数 606,996 人(平成23年度と比較して1.8倍増)



*H24は増改修工事のためH23と比較した。



4月



- 1) 増築・改修工事竣工記念式典に130名が出席
- 2) 図書館学生サポーター20人が館内見学者に対応



- 3) ライブラリーホールにおける学会・シンポジウム等
- 4) インフォメーションラウンジにおける研究ポスター展示



5月



- 1) 大学近隣の市民 地域見学会
- 2) FL-SALCにおける留学生チューターの英語・フランス語・ドイツ語チャット



- 3) ワーキングエリアにおける情報リテラシー授業
- 4) パスファインダーコーナー設置



6月



1) 図書館の利用について学生の声をきく企画「館長と語るう」



2) ICT講義室における情報検索授業



3) プレゼンエリアにおける授業



4) 同窓生のホームカミング



ラーニング・commons

寄贈絵画「赤い巨傘」

少人数ブース

7月



1) 平成25年度新潟県大学図書館協議会総会



2) 新潟地域図書館ネットワーク「めぐるくん」「わたるくん」相互協力連絡会議



3) スカイプによる「大学連携による環太平洋海外研修基礎コースinカリフォルニア」の事前学習会



4) インフォメーションラウンジでキャリアセンターの授業「社会と選択」を実施



「本」の字をイメージしたオブジェ

ICT講義室

屋上緑化

8月



1) インフォメーションラウンジで教育学部学生のミニ演奏会



2) オープンキャンパスに2,500人が来場(昨年度の2倍)



3) 新潟県高等学校図書館協議会 三条・燕・加茂地区高等学校司書会研修会



4) 新潟県高等学校図書館協議会 中新潟地区司書教諭部会研修会



ラーニング・commons

ラーニング・commons

貴重資料室

9月



1) ICT講義室における集中講義「図書館概論」の授業



2) インフォメーションラウンジにおける研究成果のポスター展



3) キャリアセンターによる「県内企業・新潟大学 懇談会」



4) ライブラリーホールで秋の卒業式 懇談会



FL-SALC

新着雑誌

リラッシュスペース

附属図書館長 殿

中央図書館 施設利用申込書

平成 年 月 日

所属：

申込者氏名：

連絡先：

中央図書館の下記施設の利用を以下のとおり申し込みます。

1. 利用施設

ICT 講義室

ラーニング・コモンズ 2F ()

ラーニング・コモンズ 3F ()

その他 ()

※利用する施設をチェックまたは■にしてください。

※ () にはワーキングエリア、プレゼンエリア等の利用場所を記入してください。

2. 目的（講義・ゼミ・イベント等対象）

3. 人数 名

4. 使用する機器を○で囲んでください。

パソコン プロジェクタ マイク

5. 利用日時

平成 年 月 日 () 時 分 ~ 時 分

6. 備考

学術情報サービス課長	情報調査係長	担当者	受付月日	受付番号

ユーザメニュー

ログアウト

プラグ管理

テーマ選択

panama
simple_line2
technicolor
(7 テーマ)

文献録写・貸借依頼

依頼する

予約・貸出状況確認

確認する

メニュー

貸出履歴一覧

貸出ランキング

利用者情報変更

利用者情報変更

施設予約

・依頼する(中央図書館)

・依頼する(医歯学図書館)

施設予約

中央図書館(五十嵐地区)の下記施設の予約ができます。

・グループ学習室4(学生・教職員対象。定員6~10名。1回につき3時間まで。30日前から予約可。)
 ・グループ学習室5(学生・教職員対象。定員6~10名。1回につき3時間まで。30日前から予約可。)

※14~20名でグループ学習室4・5を連結して利用する場合は、グループ学習室4・5それぞれに同一の時間の予約をしてください。

・研究個室301(学生(学位論文作成者のみ)・教職員対象。定員4名。時間制限なし。7日前から予約可。)
 ・研究個室302(学生(学位論文作成者のみ)・教職員対象。定員2名。時間制限なし。7日前から予約可。)
 ・研究個室303(学生(学位論文作成者のみ)・教職員対象。定員2名。時間制限なし。7日前から予約可。)

※医歯学図書館(旭町地区)の施設の予約は、左メニューの「施設予約 - 依頼する(医歯学図書館)」からお申し込みください。
 ※予約手順の詳細は、図書館HP「My Libraryの利用 - 施設予約」をご覧ください。

■■■日時指定予約■■■

各施設の空き状況

あなたの予約状況

くりかえし予約 ← ※「毎週09:00~」のような場合はこちら