

キャリアパスカード



Case.1

Alice課長の場合

前職：なし

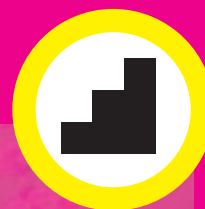
専攻：文学部英文学科

学位：学士

採用ルート：旧・国家公務員試験

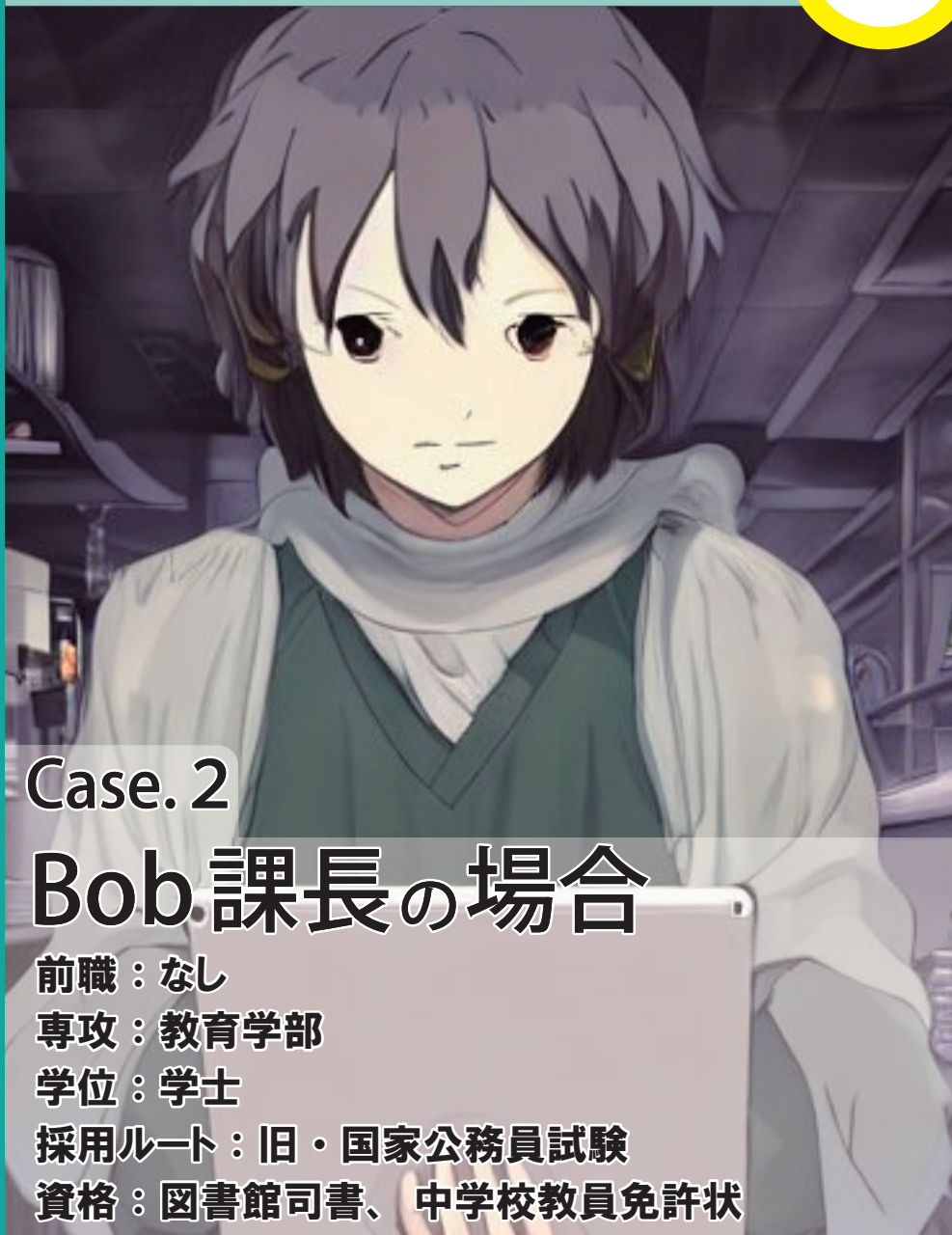
資格：司書

※勤務年数をLvで表しています。



Lv0 (23歳)	A大学サービス係(採用)
Lv3 (26歳)	A大学目録系係(配置換え)
Lv6 (29歳)	A大学雑誌系係(配置換え)
Lv7 (30歳)	育児休業取得
Lv9 (32歳)	育児休業より復帰
Lv10 (33歳)	A大学附属図書館システム系係(配置換え)
Lv11 (34歳)	育児休業取得
Lv12 (35歳)	育児休業より復帰
Lv13 (36歳)	A大学附属図書館 システム系係主任(昇任)
Lv15 (38歳)	A大学附属図書館受入れ・目録系係長(配置換え・昇任)
Lv17 (40歳)	B大学〇〇研究科図書館 学術情報係長(転任)
Lv20 (43歳)	B大学附属図書館電子リソース系係長(配置換え)
LV25 (48歳)	B大学附属図書館サービス系 課長補佐(昇任)
LV27 (50歳)	A大学 図書系課長(転任・昇任)

キャリアパスカード



Case. 2

Bob.課長の場合

前職：なし

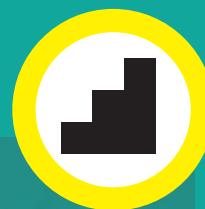
専攻：教育学部

学位：学士

採用ルート：旧・国家公務員試験

資格：図書館司書、中学校教員免許状

※勤務年数をLvで表しています。



Lv0 (24歳)	A大学(採用)
Lv1 (25歳)	A大学附属図書館サービス系係配置
Lv3 (27歳)	A大学附属図書館課内にて配置換
Lv5 (29歳)	B医大附属図書館サービス系係(出向)
Lv8 (32歳)	A大学医学系学部図書館(出向復帰)
Lv11 (35歳)	A大学附属図書館参考調査系係(配置換)
Lv12 (36歳)	C大学附属図書館係長(出向・昇任)
Lv15 (39歳)	A大学附属図書館システム系係(出向復帰)
Lv20 (44歳)	A大学附属図書館管理系課長補佐(昇任)
Lv22 (46歳)	A大学附属図書館総務系課長補佐(配置換)
Lv25 (49歳)	D大学附属図書館図書系課長(昇任)
Lv28 (52歳)	E大学附属図書館図書系課長(転任)

キャリアパスカード



Case.3

Charlie係長の場合

前職：Webデザイン制作会社

専攻：芸術系

学位：学士

採用ルート：国立大学法人等職員統一採用試験

資格：学芸員

※勤務年数をLvで表しています。



Lv0 (28歳)

Webデザイン会社退職
A大学サービス係(採用)

Lv3 (31歳)

A大学雑誌係(配置換)

Lv4 (32歳)

海外派遣事業長期研修に参加

Lv6 (34歳)

A大学システム系系主任(昇任)

Lv7 (35歳)

育児休業取得

Lv8 (36歳)

育児休業復帰、時短勤務開始(~1年間)

Lv10 (38歳)

A大学資料整備担当係長(昇任)

Lv14 (42歳)

A大学学術情報リテラシー担当係長(配置換)

キャリアパスカード



Case.4

Delta係員の場合

前職：大学図書館員（任期付）

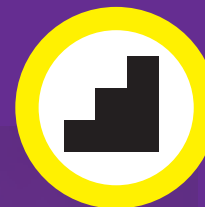
専攻：環境動態解析

学位：学士（農学）、修士（農学）

採用ルート：国立大学法人等職員統一採用試験

資格：学芸員、司書、準デジタルアーキビスト、甲種危険物取扱者、毒物劇物取扱者、第一種衛生管理者、気象予報士、応用情報技術者（AP）、2級化学分析技能士、環境計量士（濃度）、防災士

※勤務年数をLvで表しています。



Lv0 (26歳)

B大学図書館員(任期付)退職
A大学教養系サービス係(採用)

Lv2 (28歳)

A大学図書受入係(配置換)

Lv3 (29歳)

A大学理工系サービス係(配置換)

FUTURE...